



PROVINCE DE QUÉBEC
MUNICIPALITÉ DE SAINTE-CÉCILE-DE-LÉVRARD
DISTRICT DE LA M.R.C. DE BÉCANCOUR

RÈGLEMENT NUMÉRO 2024-05-05

RÈGLEMENT DÉCRÉTANT L'ANNEXION D'UNE PARTIE DU TERRITOIRE DE LA MUNICIPALITÉ DE SAINT-PIERRE-LES-BECQUETS

Résolution : 3266-05-2024

ATTENDU QU'une municipalité locale peut, en vertu des articles 126 et suivants de la Loi sur l'organisation territoriale municipale (RLRQ, chapitre 0-9), étendre les limites de son territoire en y annexant, en tout ou en partie, le territoire contigu d'une autre municipalité locale;

ATTENDU QU'un avis de motion a été préalablement donné le 6 mai 2024 et que le projet de règlement a été présenté à cette même séance;

ATTENDU QU'un accord sur le partage de l'actif et du passif a été conclu entre la municipalité de Saint-Pierre-les-Becquets et la municipalité de Sainte-Cécile-de-Lévrard;

EN CONSÉQUENCE, il est **PROPOSÉ** par monsieur Jean-Marie Dionne et **RÉSOLU** unanimement par les conseillers présents :

QUE le règlement n° 2024-05-05 soit adopté.

ARTICLE 1

La partie du territoire de Saint-Pierre-les-Becquets délimité par la description et le plan ci-joints comme Annexe A et faits le 28 octobre 2022 par monsieur Charles Tousignant, arpenteur-géomètre, est annexée au territoire de Sainte-Cécile-de-Lévrard.

- Lot 6 132 889
- Lot 6 132 890
- Lot 6 132 902
- Lot 6 132 899
- Lot 6 132 901
- Lot 6 132 900
- Lot 6 132 895
- Lot 6 132 896
- Lot 6 134 359

ARTICLE 2

Le territoire décrit à l'article 1 sera, à la date d'entrée en vigueur du présent règlement, rattaché au territoire de la Municipalité de Sainte-Cécile-de-Lévrard.

ARTICLE 3

L'annexion est faite sans condition.

ARTICLE 4

Les municipalités de Sainte-Cécile-de-Lévrard et de Saint-Pierre-les-Becquets n'ont identifié aucun élément à prendre en considération dans le partage de l'actif et du passif. Aucun partage de l'actif et du passif n'aura lieu.

ARTICLE 5

Le présent règlement entre en vigueur conformément à la loi.

ADOPTÉ, PAR LE VOTE AFFIRMATIF DE LA MAJORITÉ ABSOLUE DES MEMBRES DU CONSEIL MUNICIPAL À LA SÉANCE EXTRAORDINAIRE DU 13 MAI 2024.



Simon Brunelle

Maire



Amélie Hardy Demers

Directrice générale et greffière-trésorière

Dates importantes à retenir	
Avis de motion	6 mai 2024
Adoption du règlement 2024-05-05	13 mai 2024
Avis public d'adoption	14 mai 2024

ANNEXE A

1

CANADA
PROVINCE DE QUÉBEC

DESCRIPTION TECHNIQUE

CADASTRE: Du Québec
CIRCONSCRIPTION FONCIERE: Nicolet
MUNICIPALITÉ: Saint-Pierre-les-Becquets

LOT 6 132 888 (feuille 2)

BORNÉE:

Vers le sud-est par le rang Saint-Cécile (6 134 274 et 6 134 275),
vers le sud-ouest et le nord-ouest par le lot 6 132 799,
vers le nord-est par le lot 6 132 889.

MESURANT:

Successivement ; 42,06 mètres et 91,48 mètres vers le sud-est,
respectivement ; 37,49 mètres et 3,66 mètres vers le sud-ouest,
respectivement 91,48 mètres et 42,06 mètres vers le nord-ouest,
33,53 mètres vers le nord-est.

Contenant en superficie 4 864,9 mètres carrés.

LOT 6 132 889 (feuille 2)

BORNÉE:

Vers le sud-est par le rang Sainte-Cécile (6 134 274),
vers le sud-ouest par les lots 6 132 888 et 6 132 799,
vers le nord-ouest et le nord-est par le lot 6 132 802.

MESURANT:

45,42 mètres vers le sud-est et le nord-ouest,
60,00 mètres vers le sud-ouest et le nord-est.

Contenant en superficie 2 620,6 mètres carrés.



LOT 6 132 890 (feuille 3)

BORNÉE:

Vers l'est par la route 218 (6 134 264),
vers le sud-est par les lots 6 134 360 et 6 133 614,
vers le sud-ouest par le lot 6 132 802,
vers l'ouest et le nord par le lot 6 132 800.

MESURANT:

27,13 mètres selon un arc de cercle de 186,83 mètres de rayon
vers l'est,
38,38 mètres vers le sud-est,
30,48 mètres vers le sud-ouest,
33,53 mètres vers l'ouest,
31,31 mètres vers l'est.

Contenant en superficie 1 585,0 mètres carrés.

LOT 6 134 359 (feuille 3)

BORNÉE:

Vers l'ouest et nord-ouest par la route 218 (6 134 264),
vers l'est par les lots 6 493 148, 6 133 633, 6 132 632 et
6 131 631,
vers le sud-est par la route 218 (6 134 321).

MESURANT:

29,43 mètres selon un arc de cercle de 162,43 mètres de rayon
vers l'ouest,
96,89 mètres vers le nord-ouest,
Successivement, 18,23 mètres, 24,57 mètres, 55,48 mètres et
17,36 mètres vers l'est,
10,86 mètres vers le sud-est.

Contenant en superficie 320,2 mètres carrés.



LOT 6 133 638 PARTIE (feuille 4)

BORNÉE:

Vers l'ouest par la route 218 (6 134 264),
vers le nord-est par une partie du lot 6 132 896,
vers l'est par une partie du lot 6 133 638.

MESURANT:

34,79 mètres selon un arc de cercle de 361,47 mètres de rayon
vers l'ouest,
3,92 mètres vers le nord-est,
33,01 mètres vers l'est.

Contenant en superficie 49,3 mètres carrés.

LOT 6 132 896 PARTIE (feuille 4)

BORNÉE:

Vers l'ouest par la route 218 (6 134 264),
vers le nord-est par le lot 6 132 895,
vers l'est par une partie du lot 6 132 896,
vers le sud-ouest par une partie du lot 6 133 638.

MESURANT:

58,82 mètres selon un arc de cercle de 361,47 mètres de rayon
vers l'ouest,
19,86 mètres vers le nord-est,
48,40 mètres vers l'est,
3,92 mètres vers le sud-ouest.

Contenant en superficie 454,8 mètres carrés.

LOT 6 132 895 (feuille 4)

BORNÉE:

Vers l'ouest par la route 218 (6 134 264),
vers le nord-est par le lot 6 132 900,
vers l'est par le lot 6 133 641,
vers le sud-ouest par une partie du lot 6 132 896.



MESURANT:

52,71 mètres selon un arc de cercle de 361,47 mètres de rayon vers l'ouest,
40,03 mètres vers le nord-est,
44,35 mètres vers l'est,
19,86 mètres vers le sud-ouest.

Contenant en superficie 1 107,5 mètres carrés.

LOT 6 132 900 (feuillet 4)

Vers l'ouest par la route 218 (6 134 264),
vers le nord-ouest le nord et le nord-est par la rue Saint-Pierre (6 134 347),
vers l'est par le lot 6 133 641,
vers le sud-ouest par le lot 6 132 895.

MESURANT:

25,49 mètres selon un arc de cercle de 361,47 mètres de rayon vers l'ouest,
successivement ; 2,43 mètres selon un arc de cercle de 4,31 mètres de rayon et 3,74 mètres vers le nord-ouest,
2,43 mètres selon un arc de cercle de 4,31 mètres de rayon vers le nord,
successivement ; 23,30 mètres selon un arc de cercle de 35,78 mètres de rayon et 28,49 mètres vers le nord-est,
22,59 mètres vers l'est,
40,03 mètres vers le sud-ouest.

Contenant en superficie 1 213,4 mètres carrés.

LOT 6 132 901 (feuillet 5)**BORNÉE:**

Vers le sud-ouest par la rue Saint-Pierre (6 134 347) et la route 218 (6 134 264),
vers le nord-ouest par le lot 6 132 899,
vers le nord-est par le lot 6 132 891,
vers le sud-est par le lot 6 133 654,
vers le sud par la rue Saint-Pierre (6 134 347).



MESURANT:

Respectivement ; 17,53 mètres et 6,19 mètres selon un arc de cercle de 353,21 mètres de rayon vers le sud-ouest,
63,93 mètres vers le nord-ouest,
43,89 mètres vers le nord-est,
45,22 mètres vers le sud-est,
54,39 mètres selon un arc de cercle de 70,91 mètres de rayon vers le sud.

Contenant en superficie 2 740,7 mètres carrés.

LOT 6 132 899 (feuille 5)**BORNÉE:**

Vers le sud-ouest par la route 218 (6 134 264),
vers le nord-ouest par le lot 6 132 902,
vers le nord-est par le lot 6 132 891,
vers le sud-est par le lot 6 132 901.

MESURANT:

32,31 mètres selon un arc de cercle de 353,21 mètres de rayon vers le sud-ouest,
53,33 mètres vers le nord-ouest,
30,48 mètres vers le nord-est,
63,93 mètres vers le sud-est.

Contenant en superficie 1 779,0 mètres carrés.

LOT 6 132 902 (feuille 5)**BORNÉE:**

Vers le sud-ouest par la route 218 (6 134 264),
vers le nord-ouest par le lot 6 132 894,
vers le nord-est par le lot 6 132 891,
vers le sud-est par le lot 6 132 899.

MESURANT:

28,13 mètres selon un arc de cercle de 353,21 mètres de rayon vers le sud-ouest,
46,41 mètres vers le nord-ouest,
28,35 mètres vers le nord-est,
53,33 mètres vers le sud-est.

Contenant en superficie 1 378,5 mètres carrés.



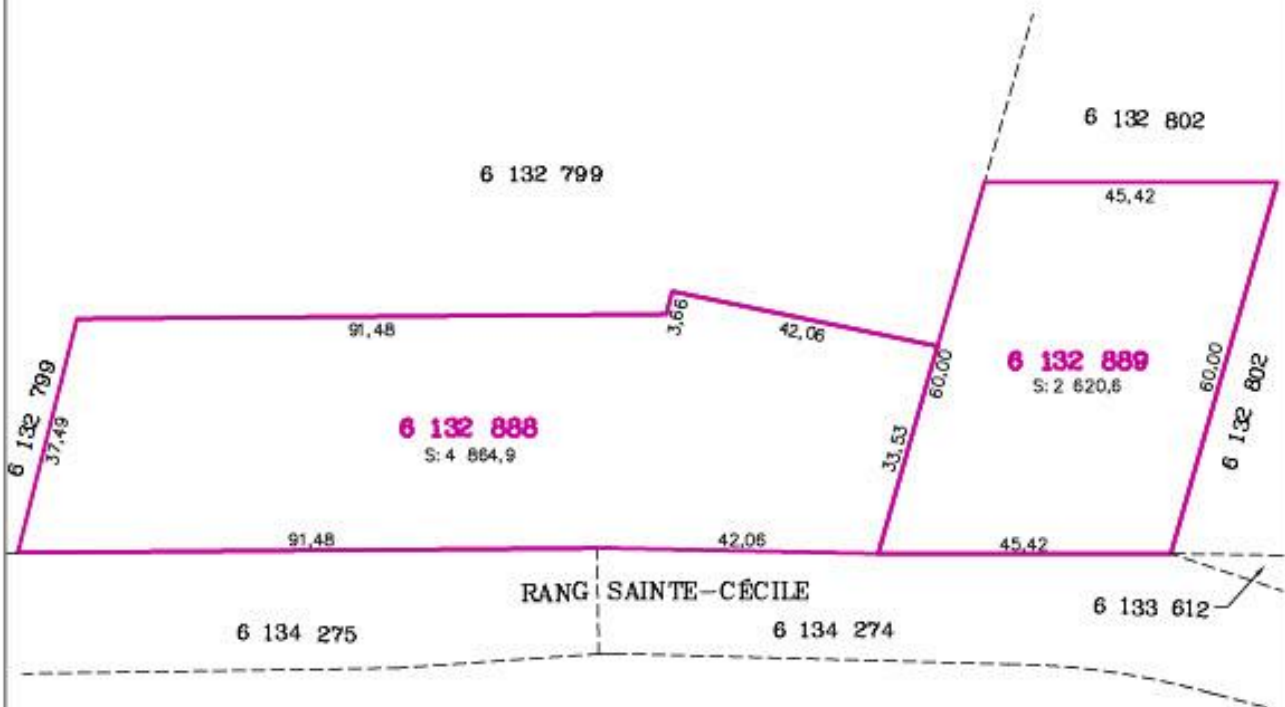
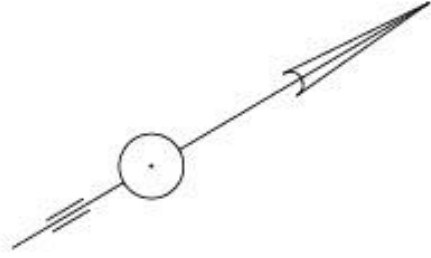
Préparé à Victoriaville, ce trentième jour du mois d'août deux mille vingt-deux, sous le numéro (894) des minutes de l'arpenteur-géomètre soussigné.

PAR: SIGNÉ NUMÉRIQUEMENT
CHARLES TOUSIGNANT
arpenteur-géomètre

VRAIE COPIE DE L'ORIGINAL Le 28-10-2022

par Charles Tousignant
arpenteur-géomètre





2/5

N.B.: Les mesures indiquées sur ce document sont en mètres (SI). On doit utiliser l'équivalence (1 pi. = 0.3048 m) pour convertir au système de mesure anglaise.



366, rue Notre-Dame Est
VICTORIAVILLE, (QUÉBEC)
G6P 4A6 (819) 758-3625

DESCRIPTION TECHNIQUE

Lot(s) : 6 132 888 et 6 132 889
Cadastre : Du Québec
Circonscription foncière : Nicolet
Municipalité : Saint-Pierre-les-Becquets
Propriétaire(s):



VICTORIAVILLE, le 30 août 2022

PAR: *SIGNÉ NUMÉRIQUEMENT*

CHARLES TOUSIGNANT
ARPELITEUR-GÉOMÈTRE

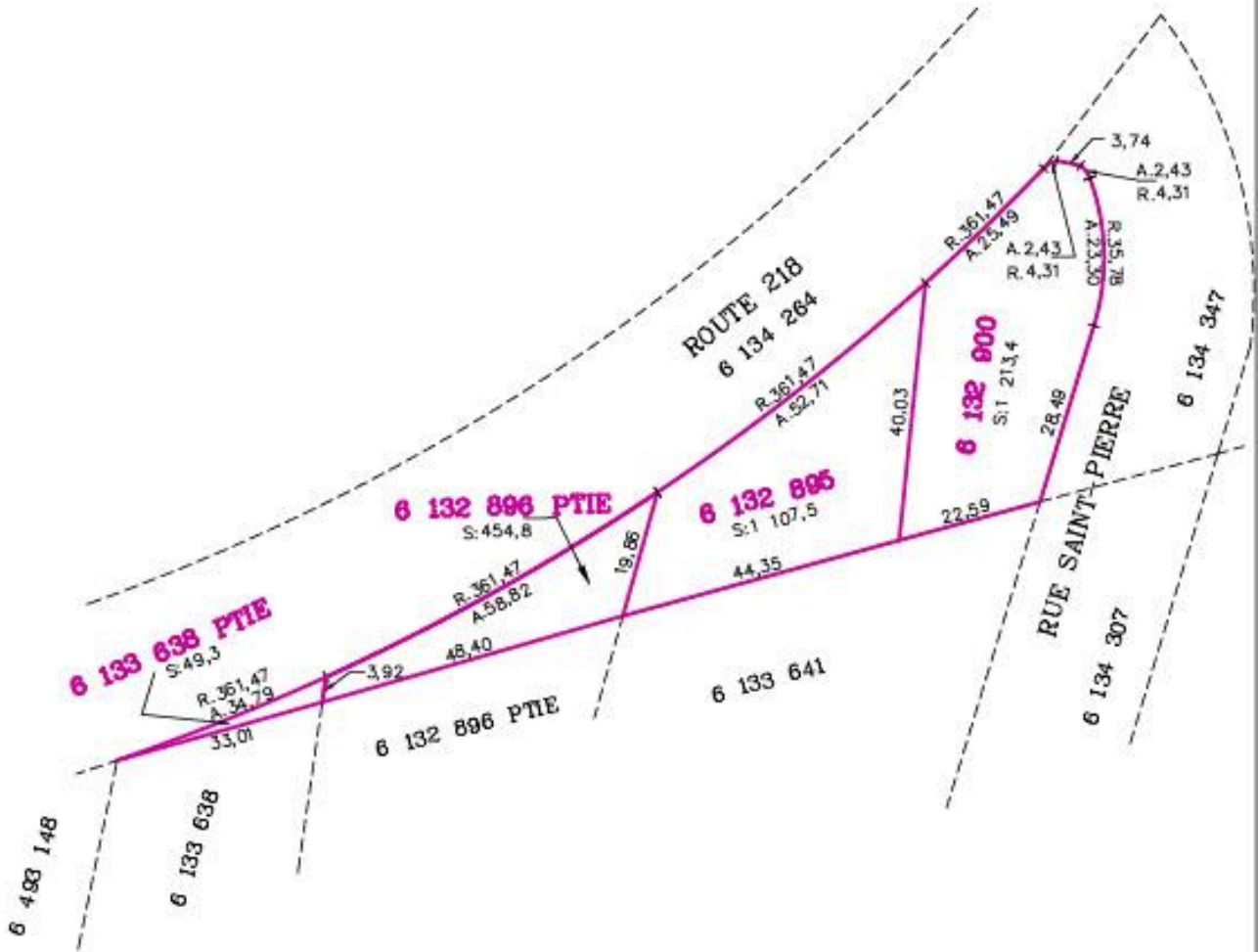
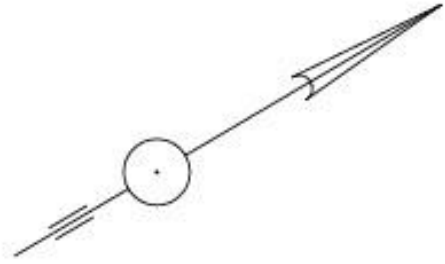
Copie conforme à l'original
Charles Tousignant
ARPELITEUR-GÉOMÈTRE

Émise le 28-10-2022

Échelle : 1:1000

CAL : 2654
CAD : 11909-d-2

Minute : 894



4/5

N.B.: Les mesures indiquées sur ce document sont en mètres (SI). On doit utiliser l'équivalence (1 pi = 0.3048 m) pour convertir au système de mesure anglaise.



366, rue Notre-Dame Est
VICTORIAVILLE, (QUÉBEC)
G6P 4A6 (819) 758-3626

DESCRIPTION TECHNIQUE

VICTORIAVILLE, le 30 août 2022

PAR: *SIGNÉ NUMÉRIQUEMENT*

CHARLES TOUSIGNANT
ARPELITEUR-GÉOMÈTRE

Lot(s) : 6 132 895, 6 132 900 et une partie des lots 6 132 838 et 6 132 896
Cadastre : Du Québec
Circonscription foncière : Nicolet
Municipalité : Saint-Pierre-les-Becquets
Propriétaire(s):



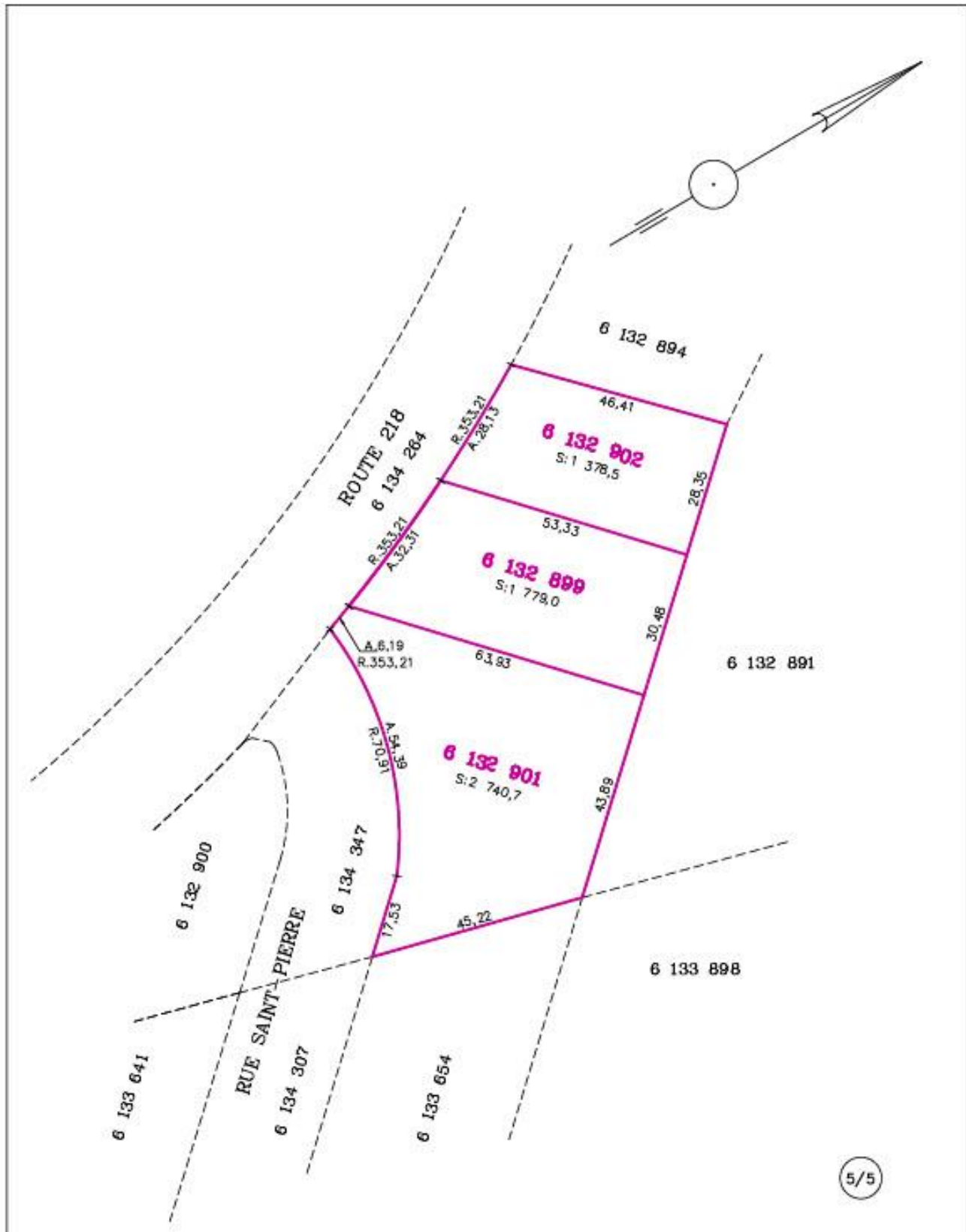
Copie conforme à l'original
Charles Tousignant
ARPELITEUR-GÉOMÈTRE

Échelle : 1:1000

CAL : 2654
CAD : 11909-d-4

Minute : 894

Émise le 28-10-2022



5/5

N.B.: Les mesures indiquées sur ce document sont en mètres (SI). On doit utiliser l'équivalence (1 pi = 0.3048 m) pour convertir au système de mesure anglaise.



365, rue Notre-Dame Est
 VICTORIAVILLE, (QUÉBEC)
 G6P 4A6 (819) 758-3626

DESCRIPTION TECHNIQUE

Lot(s) : 6 132 899, 6 132 901 et 6 132 902
 Cadastre : Du Québec
 Circonscription foncière : Nicolet
 Municipalité : Saint-Pierre-les-Becquets
 Propriétaire(s):



VICTORIAVILLE, le 30 août 2022

PAR: *SIGNÉ NUMÉRIQUEMENT*

CHARLES TOUSIGNANT
 ARPELITEUR-GÉOMÈTRE

Copie conforme à l'original
Charles Tousignant
 ARPELITEUR-GÉOMÈTRE

Émise le 28-10-2022

Échelle : 1:1000

CAL : 2654
 CAD : 11909-d-5

Minute : 894